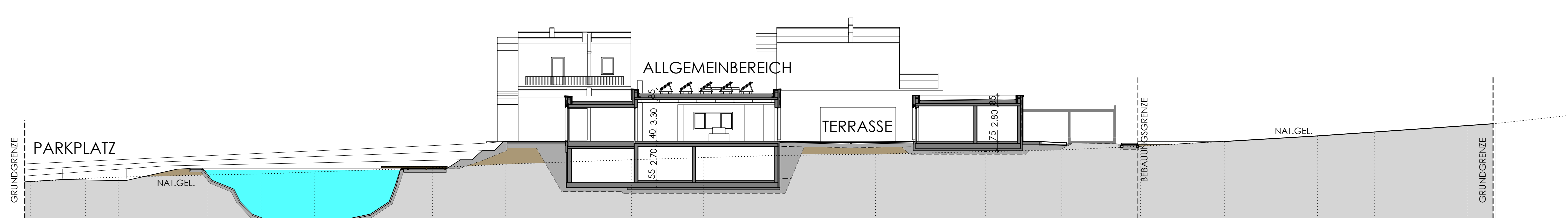
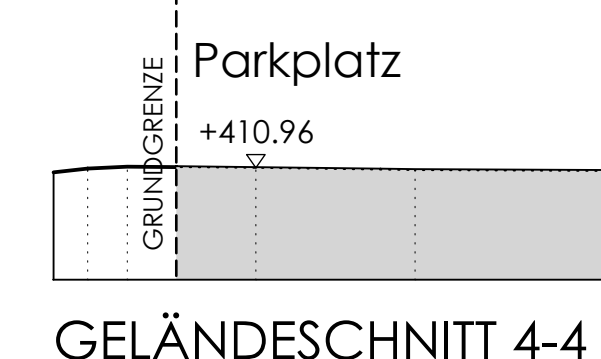


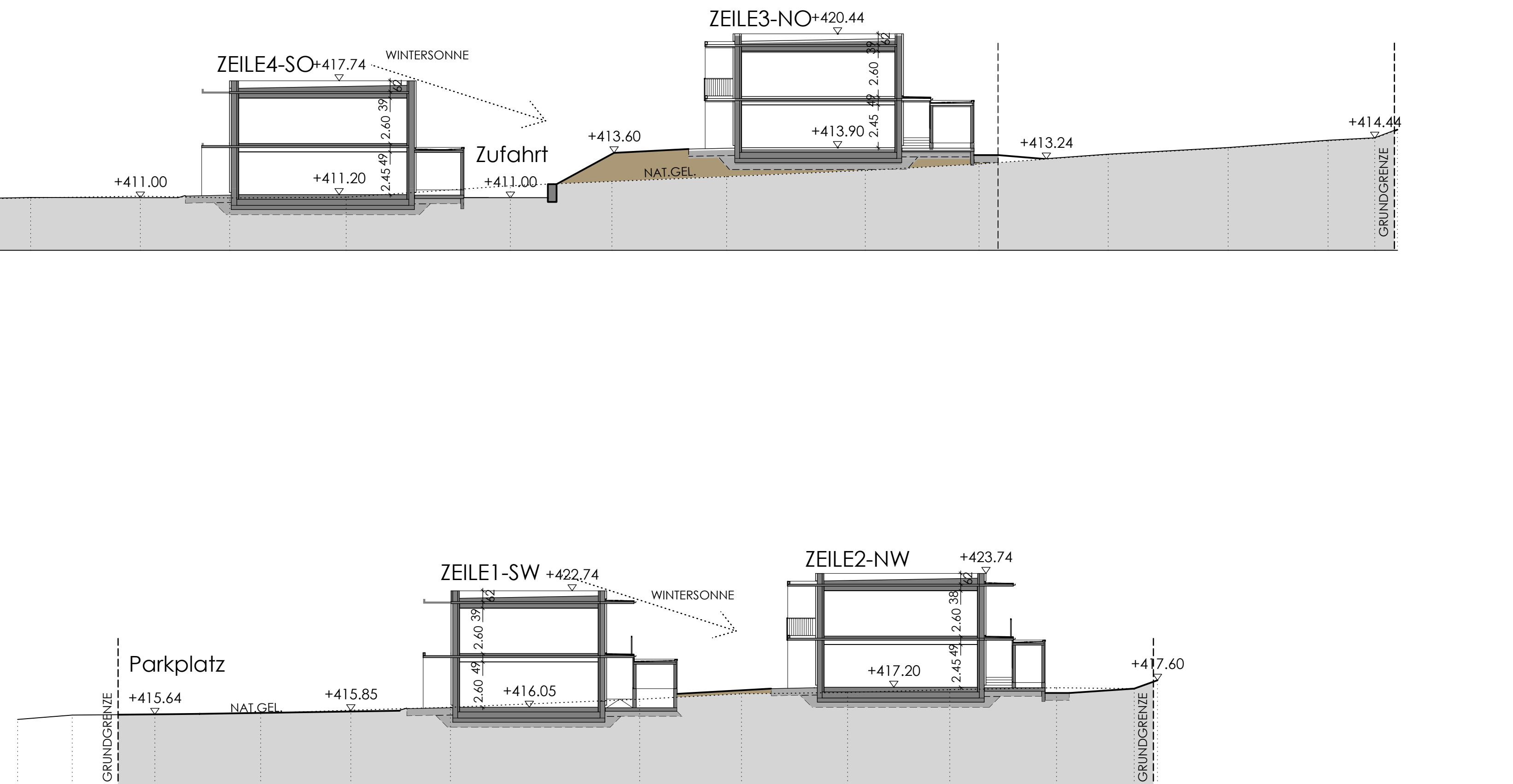
GELÄNDESCHNITT 1-1



GELÄNDESCHNITT 3-3



GELÄNDESCHNITT 4-4



GELÄNDESCHNITT 2-2

NATURMASSE NEHMEN! KOTEN PRÜFEN!

Ü	Lüftung	AL	Architekturluchte	FDB	Fundamentdurchbruch
DS	Putzdeck	DL	Durchgangsluchte	AR	Abfallrohr
PS	Putzschicht	RPH	Rohr-Parasethöhe	KAR	Regenkanalrohr
K3	Kanalsteine	FPH	Fertig-Parasethöhe	RSE	Regenkanalsteine
DKK	Rohrdeckenelemente	SHI	Stuhlschicht	UDOB	Unterzugdurchbruch
DKK	Rohrdeckenelemente	SHK	Stuhlschicht	UDOB	Unterzugdurchbruch
FOK	Fundamentkante	WS	Wandschicht	STAM	Stoßnaht
FRCK	Fundamentkante	WDB	Wandschicht	FBD	Fundamentdurchbruch
RL	Rohrsteine	DOB	Dachdurchbruch	LD	Lüftung
STL	Stoßsteine	RRA	Rohr-Parasethöhe		

Sämtliche Wandschichtführungen im KG sind mit RDS-System auszuführen. Rohbaumaß Innenhöhen = DL + 5cm/Schicht. Alle tragenden und konstruktiven Bauteile müssen nach geprüfter statischer Berechnung hergestellt werden. Abmessungen und Ausprägungen in Stahlbetonteilen sind nach den Schallplänen bzw. nach der Statik herzustellen.

Die Bodenplatten und Fundamente gegen Erdreich sind in Stahlbeton entsprechend d. OH-Vorschriften auszuführen. Gegen drückendes Wasser durch Bauteile, gleich welcher Art, haften allein der ausführende Unternehmer. Die Aufgaben der Baubewehrung, die aufliegenden OH-Vorschriften mit allen daraus resultierenden baulichen Anforderungen sowie das Bodengulchen sind bei der Ausführung zu beachten.

Erhöhung	Gully-Tier	ARF	22.09.2013	d
Erhöhung	Überlauf	ARF	12.09.2013	c
Terassen	Höhen	ARF	28.08.2013	b
Stands	11.04.2013	ARF	11.04.2013	a

ÄNDERUNGSBEREICHEN	GEZ	DATUM
FAHRRADHAUS	1	a
STANDORT	2	b
STANDORT	3	c
STANDORT	4	d
STANDORT	5	e
STANDORT	6	f
STANDORT	7	g
STANDORT	8	h
STANDORT	9	i
STANDORT	10	j
STANDORT	11	k
STANDORT	12	l
STANDORT	13	m
STANDORT	14	n
STANDORT	15	o
STANDORT	16	p
STANDORT	17	q
STANDORT	18	r
STANDORT	19	s
STANDORT	20	t
STANDORT	21	u
STANDORT	22	v
STANDORT	23	w
STANDORT	24	x
STANDORT	25	y
STANDORT	26	z

Die fertigkeitstechnischen und bauphysikalisch bestimmenden Angaben zur Konstruktion sind vom Unternehmer verantwortlich nachzuprüfen. Ebenso die Übereinstimmung der vom Planer angegebenen Zwangsmaße. Sämtliche sonstigen Unstimmigkeiten sind der Bauleitung unverzüglich mitzuteilen.

POLIERPLAN

Bauvorhaben:	"OBERWÖBLING I COHOUSING" ERRICHTUNG VON WOHNUM- UND REIHENHÄUSERN SOWIE EINES ALLGEMEINBEREICHES AUF DEM GRUNDSTÜCK 210/4 DER KG LANDERSDÖRF
Planinhalt:	LAGE
Masstab:	---
Gez.:	AM
Datum:	22.11.2012
Plannr.:	PG-COHLAGE
ARCHITEKT JÜRGEN FUCHSBERGER ZIVILTECHNIKER GMBH 3300 Amstetten, Am Kreuzberg 1a Tel. 02272/2111, Fax 02272/2111, E-Mail: j.fuchsberger@fuchsberger.at	